

## 안타리 스노우머신 S-100X

### ◎ 사용 설명서



### ○ 제품사양

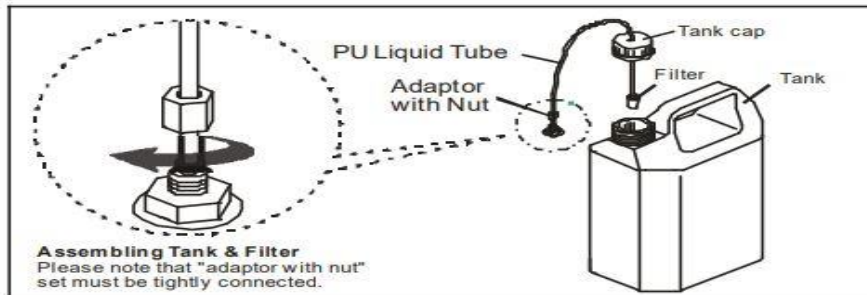
전원	AC220V-240V, 60HZ 3.8A
소비전력	880W
기본리모트	SC-2 (유선리모트)
사용용액	SL-5, SL-5A, SL-5AN, SL-5H, SL-5C
용액소비율	160ml/분
탱크용량	5 Liter
사용시간	30분/5L at max
크기	L505 W276 H310 mm
주위 온도 범위	0°C – 40°C
무게	11 kg
DMX Channels	1채널, XLR 3핀
컨트롤	DMX512, SC-2 유선 리모트
KC	R-R-FOG-S-500(파생모델S-100X)

### ○ 제품 구성품

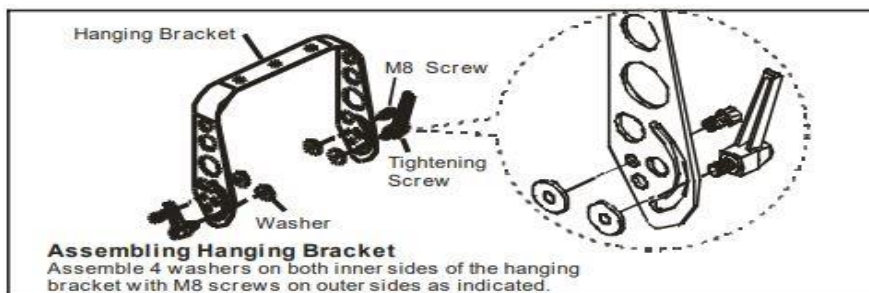
①S-100X\*1개 ②파워코드\*1 ③SC-2 유선리모트 ④용액통 ⑤브라켓 및 스크루 ⑥사용설명서(영문)

### ○ 사용방법

- 1 제품을 평평한 곳에 두고 용액 튜브를 아래와 같이 본체에 연결합니다.



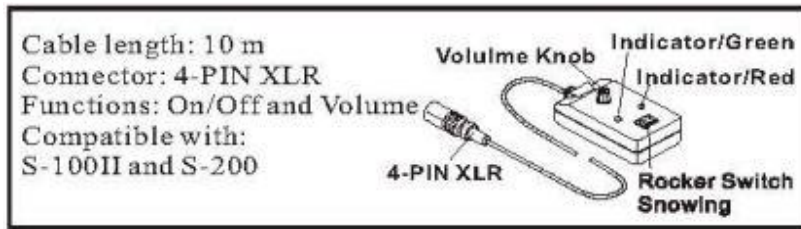
- 2 기계에 브라켓을 조립하고, M8 나사를 사용하여 브라켓의 위치를 조정합니다.
- 3 조임나사는 공중에 있는 기계의 각도를 조정하기 위한 것입니다.



▶ 본체를 15도 이상 기울이지 마시고, 천정 고정 시 2중의 안전고리를 확보하십시오

- 4 안타리 전용 스노우액을 용액탱크에 넣고, 뚜껑을 닫습니다.
- 5 전원케이블을 콘센트에 꽂고, 기계 뒷면에 있는 빨간 전원스위치를 켭니다.

- 6 SC-2 리모트를 기계 뒷면 인풋 소켓에 연결하고 빨간색 "POWER"표시 등에 불이 들어오는지 확인합니다.



- 7 ON/OFF 버튼을 누르면 발사되고, VOLUME 노브스위치를 이용해 스노우의 양을 조절하여 분사 합니다.

#### ○ 유선리모트 SC-2 (포함)

<b>Red Switch</b>	on/off
<b>Volume Knob</b>	출력량을 0~100%까지 조절
<b>Red LED Indicator</b>	리모트가 연결되면 빨간불이 들어옴
<b>Green LED Indicator</b>	Red Switch가 on이 되면 초록불이 들어옴



#### ○ DMX 제어방법

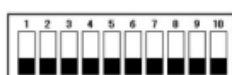
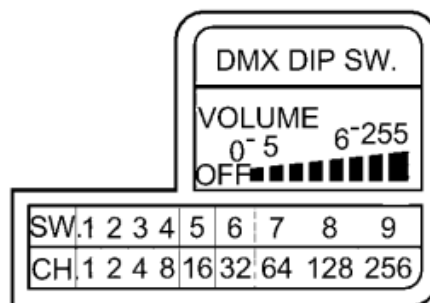
- 1 기기 뒤에 있는 DMX IN소켓에 DMX 코드를 연결합니다.
- 2 아래와 같이 채널 밸류를 높여 발사량을 조절합니다.
- 3 시작 주소는 기기가 컨트롤러에 응답할 첫 번째 채널로 정해집니다. 기계를 올바르게 제어하기 위해서는 항상 채널이 겹치지 않는지 재확인 하십시오.

##### DMX Protocol

DMX VALUE	
0-5	OFF
6-255	ON

#### ○ DMX 주소 세팅 방법

기계 뒷면에 있는 DIP SWITCH 를 이용하여 주소를 아래와 세팅합니다.



DIP NO	1	2	3	4	5	6	7	8	9	10	11	12
DMX ADD	1	2	4	8	16	32	64	128	256			

### Dip Switch Corresponding Chart

Channel No.	1	2	4	8	16	32	64	128	256
Dip Switch	1	2	3	4	5	6	7	8	9

Example 1: Set DMX starting address to 69

Dip switch # 7 = 64 channel

Dip switch # 3 = 4 channel

Dip switch # 1 = 1 channel

Total = 64 + 4 + 1 = 69 channel

### ○ 주의사항

- 1 대한민국에서 사용할 수 있게 제작된 제품으로 접지형 AC 220V전원에 연결하십시오.
- 2 **안타리 정품 용액을 사용 하십시오. (비정품 용액 사용시 오작동 및 고장 유발)**
- 3 스노우액 보충시 기계 내부에 묻거나 흐르지 않게 유의 하십시오.
- 4 비 혹은 습기에 노출시키지 마십시오.
- 5 통풍이 잘 되는 곳에 설치하고, 기계 주위에 최소50cm의 공간을 두십시오.
- 6 기계를 이동, 운반할시에는 스노우액을 모두 제거하고 이동 하십시오.
- 7 용액을 넣을 때는 기계를 끄십시오. 용액통에 인화성 물질을 넣지 마십시오
- 8 **용액이 없는 상태로 기계를 작동하지 마십시오**
- 9 노즐 주위는 뜨거우니 적어도 50cm 이상 거리를 유지하십시오
- 10 사용 전원이 맞는지 확인하십시오
- 11 기계를 임의로 변경, 분해, 수리하지 마십시오. 고장, 감전, 화재의 원인이 될 수 있습니다.
- 12 **최소 1회/1개월 작동하여 주십시오.**
- 13 1개월 이상 장기간 사용하지 않을 경우 : 용액 대신 증류수(정제수)를 넣고 분사하여 남아있는 스노우액을 제거하고 보관하면 노즐막힘이나 내부부식을 예방할 수 있습니다.
- 14 주기적으로 노즐망을 따뜻한 물을 적신 수건으로 청소하여 주십시오.
- 15 천정형브라켓을 이용하여 높은곳에 설치할 경우 낙하되지 않도록 주의하여 설치합니다.
- 16 사용법 도움 및 정상적인 작동이 되지 않을 경우 고객센터로 문의 하십시오.

### ○ 무상보증 면책 조항

- Antari가 제조한 제품에 대해 결함 없음을 1년동안 보증합니다.
- 본 보증에 따른 당사의 의무와 책임은 당사에서 수리 또는 교체하는 것에 국한됩니다.
- 부적절한 사용이나, 사용자의 과실로 인한 고장은 무상수리나 교환이 적용되지 않습니다.
- 성능에 영향을 주는 제품 임의 변경, 수리, 조립, 부주의, 오용등으로 인한 모든 손실이나 손해에 대한 책임은 사용자에게 있습니다.



미래인터내셔널 주식회사

경기도 군포시 고산로148번길17 군포IT밸리 B동1806호,1807호

대표전화 031-395-4020~4021

홈페이지 [www.antari.co.kr](http://www.antari.co.kr)

이메일 [info@miraeintl.co.kr](mailto:info@miraeintl.co.kr)